



Instituto
SINCHI

TE DEJAMOS UN RECORDERIS RÁPIDO SOBRE CÓMO RECICLAR

Día mundial del reciclaje
17 de mayo



MINISTERIO DE AMBIENTE Y
DESARROLLO SOSTENIBLE

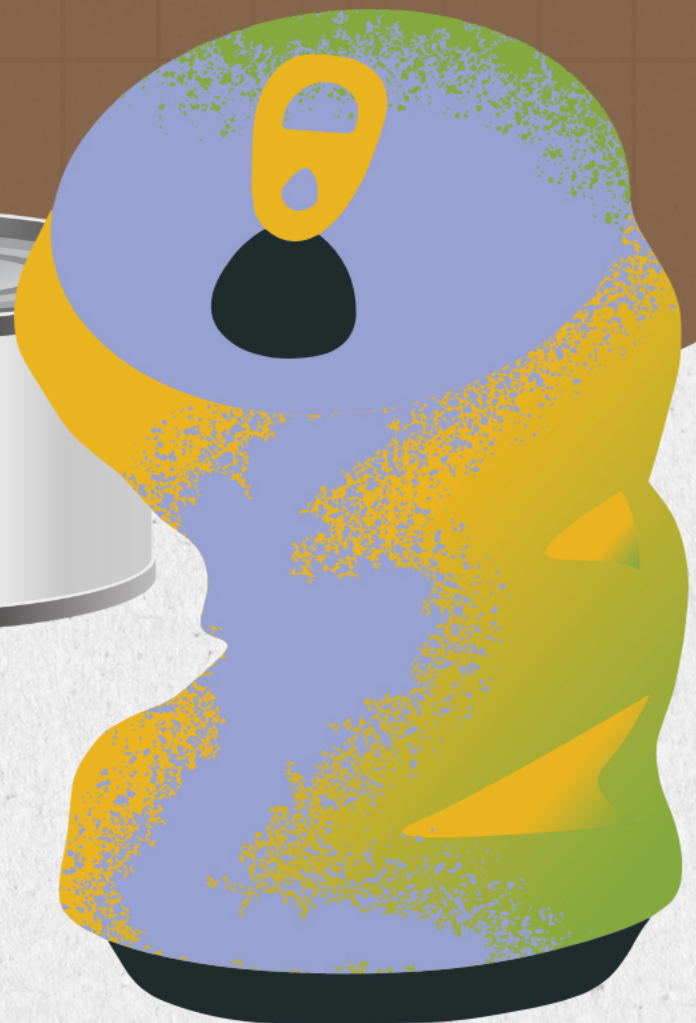


ALUMINIO

Latas de aluminio: bebidas gaseosas, jugo, cerveza, otros.

Enjuagar y drenar

NO INCLUIR:
Latas de pintura,
ni de aerosol



PLÁSTICO

Todo tipo y tamaño de botellas o envases de plástico de detergente, aceite, champú y cualquier otro producto plástico como: sillas o vajillas



Plásticos No. 4, 5, 6, y 7

El plástico debe estar limpio y libre de grasa.

NO INCLUIR:

Productos de PVC,
bolsas, plásticas,
empaques de snacks.





PAPEL Y CARTÓN

Papel periódico, revistas, papel blanco y de colores, papel triturado, cartón, bolsas de papel.

Las cajas de cartón y cartulina deben desarmarse y colocarse en una bolsa plástica

NO INCLUIR:

Papel o cartón con residuos de comida, grasa o mojados; papel higiénico, toallas sanitarias, pañales, servilletas, desechables e icopor, papel tipo: térmico, carbón, químico, pergamino, matequilla y celofán





VIDRIO

Botellas y frascos de todas las formas y colores, vajillas de vidrio

Enjuagar y drenar

NO INCLUIR:

No mezclar botellas con otro tipo de vidrio como: ventanas, espejos, cristal de mesa, Pyrex o vidrio para autos.





TETRA PAK

Envases de leche, jugos, bebidas, entre otros.

Abrir totalmente, enjuagar, escurrir y compactar.

TODO TIPO DE TETRA PAK ES RECICLABLE.

