

78°0'0"W

75°0'0"W

72°0'0"W

69°0'0"W

3°0'0"N

3°0'0"N

0°0'0"

0°0'0"

3°0'0"S

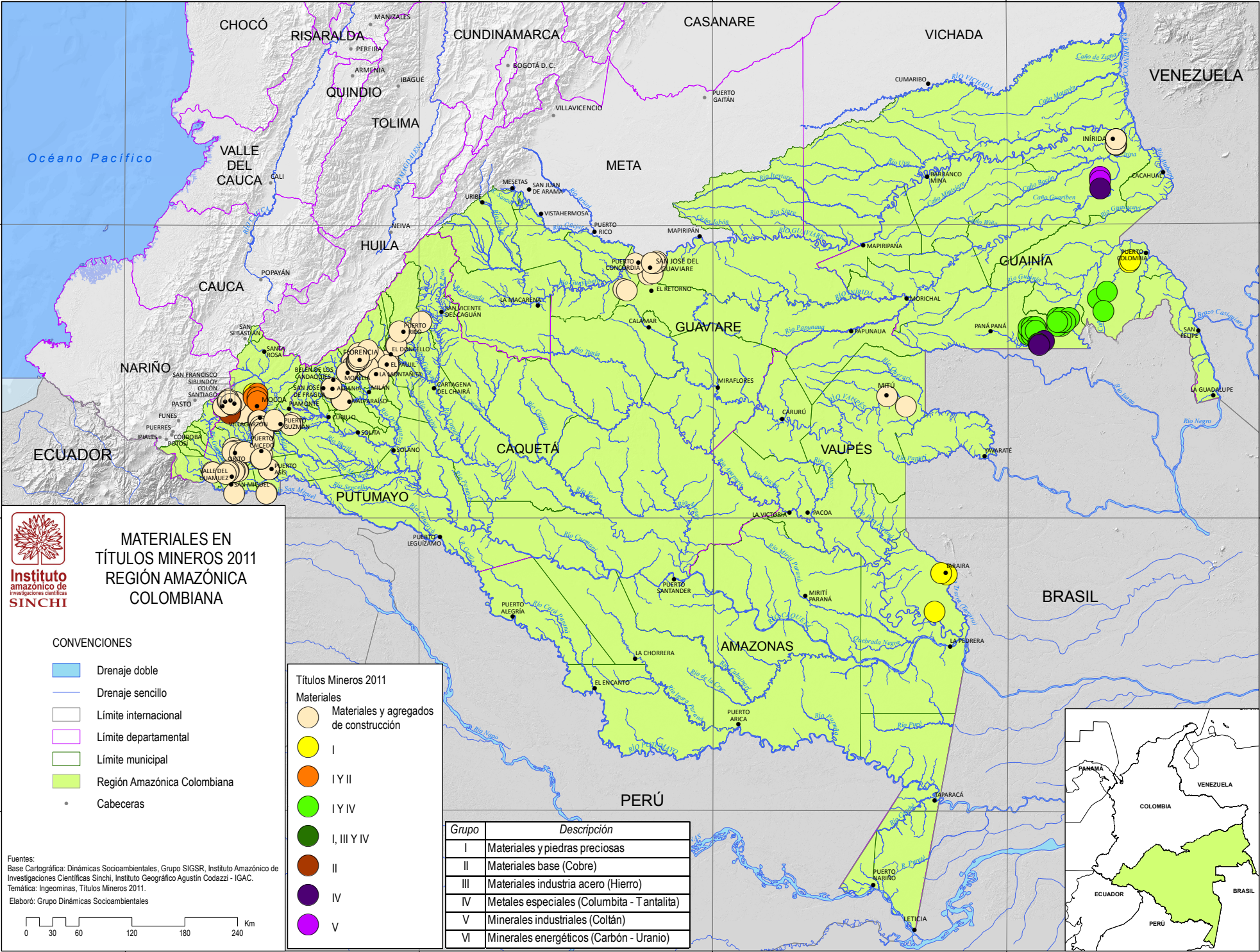
3°0'0"S

78°0'0"W

75°0'0"W

72°0'0"W

69°0'0"W



Instituto
amazónico de
Investigaciones Científicas
SINCHI

MATERIALES EN TÍTULOS MINEROS 2011 REGIÓN AMAZÓNICA COLOMBIANA

CONVENCIONES

- Drenaje doble
- Drenaje sencillo
- Límite internacional
- Límite departamental
- Límite municipal
- Región Amazónica Colombiana
- Cabeceras

- Títulos Mineros 2011**
- Materiales**
- Materiales y agregados de construcción
 - I
 - I Y II
 - I Y IV
 - I, III Y IV
 - II
 - IV
 - V

Grupo	Descripción
I	Materiales y piedras preciosas
II	Materiales base (Cobre)
III	Materiales industria acero (Hierro)
IV	Metales especiales (Columbita - Tantalita)
V	Minerales industriales (Coltán)
VI	Minerales energéticos (Carbón - Uranio)

Fuentes:
Base Cartográfica: Dinámicas Socioambientales, Grupo SIGSR, Instituto Amazónico de Investigaciones Científicas Sinchi, Instituto Geográfico Agustín Codazzi - IGAC.
Temática: Ingeominas, Títulos Mineros 2011.
Elaboró: Grupo Dinámicas Socioambientales

