

78°0'0"W

75°0'0"W

72°0'0"W

69°0'0"W

3°0'0"N

3°0'0"N

0°0'0"

0°0'0"

3°0'0"S

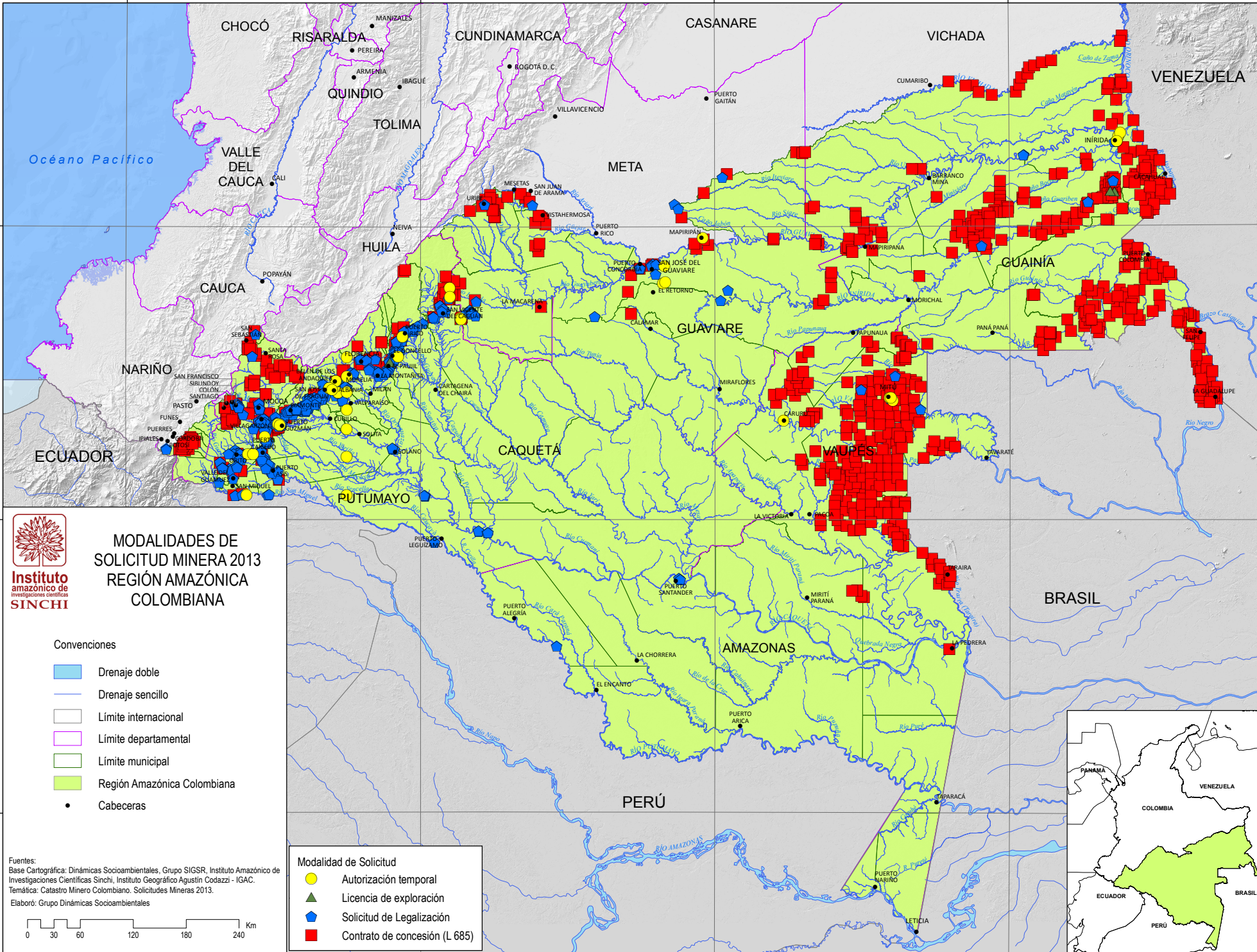
3°0'0"S

78°0'0"W

75°0'0"W

72°0'0"W

69°0'0"W



**Instituto**  
amazónico de  
Investigaciones Científicas  
**SINCHI**

**MODALIDADES DE SOLICITUD MINERA 2013  
REGIÓN AMAZÓNICA COLOMBIANA**

**Convenciones**

- Drenaje doble
- Drenaje sencillo
- Límite internacional
- Límite departamental
- Límite municipal
- Región Amazónica Colombiana
- Cabeceras

**Modalidad de Solicitud**

- Autorización temporal
- Licencia de exploración
- Solicitud de Legalización
- Contrato de concesión (L 685)

Fuentes:  
Base Cartográfica: Dinámicas Socioambientales, Grupo SIGSR, Instituto Amazónico de Investigaciones Científicas Sinchi, Instituto Geográfico Agustín Codazzi - IGAC.  
Temática: Catastro Minero Colombiano. Solicitudes Mineras 2013.

Elaboró: Grupo Dinámicas Socioambientales

