



SOLICITUDES MINERAS, 2019 REGIÓN AMAZÓNICA COLOMBIANA

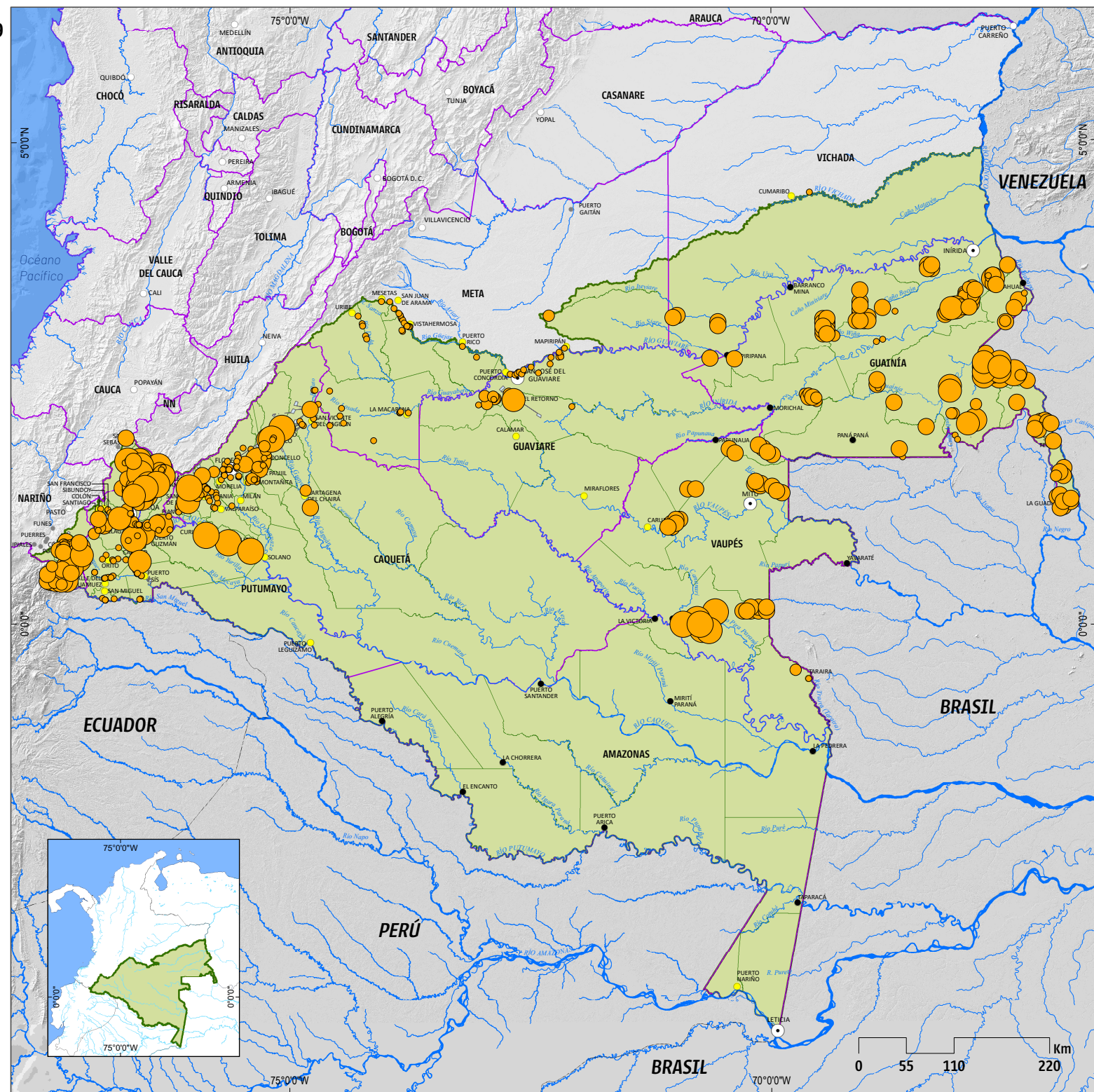
Convenciones

- Drenaje doble
- Drenaje sencillo
- Cabecera departamental
- Cabecera municipal
- Cabecera corregimental
- Cabecera departamental fuera de la región
- Cabecera municipal fuera de la región
- Límite internacional
- Región Amazónica colombiana
- Límite departamental
- Límite municipal

Solicitudes mineras 2019

Superficie en hectáreas

- 0 - 660
- 661 - 1650
- 1651 - 3250
- 3251 - 6500
- 6501 - 10012



Fuentes:
 Base Cartográfica: Dinámicas Socioambientales, Grupo SIGSR,
 Instituto Amazónico de Investigaciones Científicas Sinchi,
 Instituto Geográfico Agustín Codazzi - IGAC.
 Temática: Agencia Nacional de Minería ANM, Solicitudes mineras
 a 15 de julio de 2019.
 Elaboró: Grupo Dinámicas Socioambientales