

POTENCIAL HIDROCARBUROS	
TIPO ÁREA	Km ²
AREA EN EXPLORACION	17525
AREA EN PRODUCCION	69
AREA RESERVADA	89349
PROP ADMITIDA NEGOC	2843
TEA	3720
TOTAL	113506

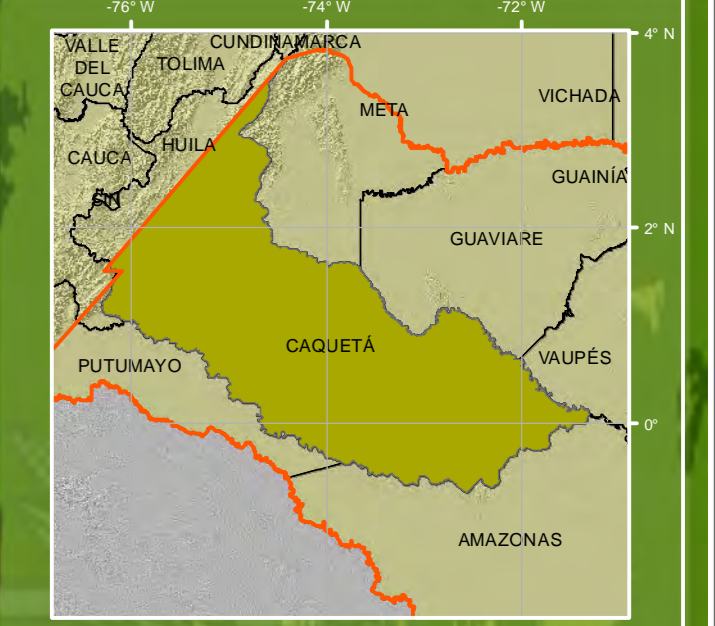


INSTITUTO AMAZÓNICO DE INVESTIGACIONES CIENTÍFICAS SINCHI
 Zonificación y Ordenamiento Ambiental de la Reserva Forestal de la Amazonia (Ley 2a de 1959)
 Departamentos de Caquetá y Huila

LOCALIZACIÓN GENERAL



ÁREA GENERAL DEL PROYECTO



HIDROCARBUROS



CONVENCIONES



INFORMACIÓN DE REFERENCIA

SISTEMA DE REFERENCIA
 PROYECCION UTM
 MAGNA - BRIGAS (Eje de Referencia)
 MAGNA - BRIGAS
 Coordenadas UTM
 1.000.000 m
 100.000 m
 10.000 m
 1.000 m

COORDENADAS GEOGRÁFICAS
 4° 19' 42" S
 74° 54' 52" W
 (WGS 84)

FUENTE INFORMACION CARTOGRAFICA Instituto Geográfico Agustín Codazzi
FUENTE INFORMACION TEMATICA Instituto Amazónico de Investigaciones Científicas SINCHI
 Unidad de Planes Nacionales
 001-0179-01
 (Modificación cartográfica)