

Áreas según Resoluciones 1277 del 2014 y 1925 del 2013 del MADS

Simbolo	ZONIFICACION APROBADA MADS	Área en Hectáreas	Área en kilómetros cuadrados	Porcentaje
	A	6.761.896	67.619	81%
	B	1.250.327	12.503	15%
	C	303.422	3.034	4%
	Total general	8.315.645	83.156	100%

LEYENDA ZONIFICACION AMBIENTAL APROBADA MADS

- A
- B
- C

REPÚBLICA DE COLOMBIA

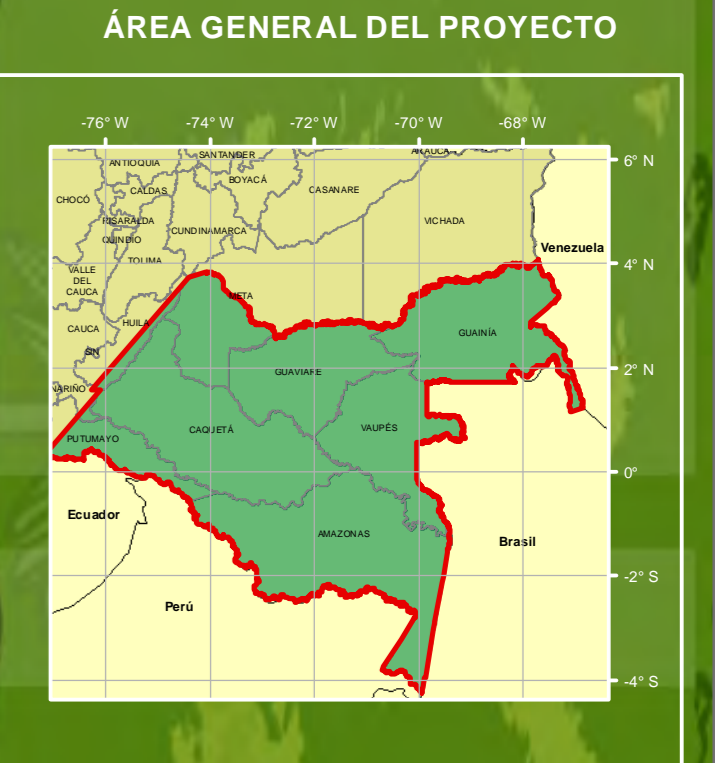
TODOS POR UN NUEVO PAÍS
MINAMBIENTE

INSTITUTO AMAZÓNICO DE INVESTIGACIONES CIENTÍFICAS SINCHI

Zonificación ambiental y propuesta de ordenamiento de la Reserva Forestal de la Amazonia creada mediante la Ley 2/59

ZONIFICACION AMBIENTAL APROBADA - MADS

RESERVA FORESTAL DE LA AMAZONIA SIN ORDENAR



CONVENCIONES

LÍMITES	— Límite Internacional	— Límite de Departamento	— Límite de Municipio	— Complemento Deptal	— Proyecto BIOCAN 01	— Límite Reserva Forestal Amazonia Ley 259
CENTROS POBLADOS	● CAPITAL DEPARTAMENTAL	● GOBIERNO DEPARTAMENTAL	● GOBIERNO MUNICIPAL	● Inspección de Policía - Caserío		
PUNTOS DE CONTROL	● Punto Geodésico	● Alto Internacional				
TRANSPORTE TERRESTRE	— Carretera Interurbana	— Carretera de Patrocinio	— Carretera Transable en Tiempo Seco	— Camión	— Vía Ferrea	
TRANSPORTE AEREO	— Aeropuerto	— Pista de Aterrizaje				
ABREVIATURAS	Arroyo	Aq.	Río	Rio	Ar.	Cor.
CONSTRUCCIONES	Caserío	Casa	Ciudad	Ciudad	Ciudad	Ciudad
	Cabo	Cañal	Cañal	Cañal	Cañal	Cañal
	Cajón	Cajón	Serranía	Serranía	Serranía	Serranía
	Caño	Caño	Santa	Santa	Santa	Santa
	Laguna	Laguna	Puerto	Puerto	Puerto	Puerto
	Quebrada	Quebrada				



INFORMACIÓN DE REFERENCIA

SISTEMA DE REFERENCIA:
 PROYECCION: UTM
 DATUM: Bogotá
 ESCALA: 1:100.000
 FECHA DE ORIGEN: 2014
 FUENTE DE INFORMACIÓN TEMÁTICA: Instituto Geográfico Agustín Codazzi

SISTEMA DE REFERENCIA:
 PROYECCION: UTM
 DATUM: Bogotá
 ESCALA: 1:100.000
 FECHA DE ORIGEN: 2014
 FUENTE DE INFORMACIÓN TEMÁTICA: Instituto Geográfico Agustín Codazzi