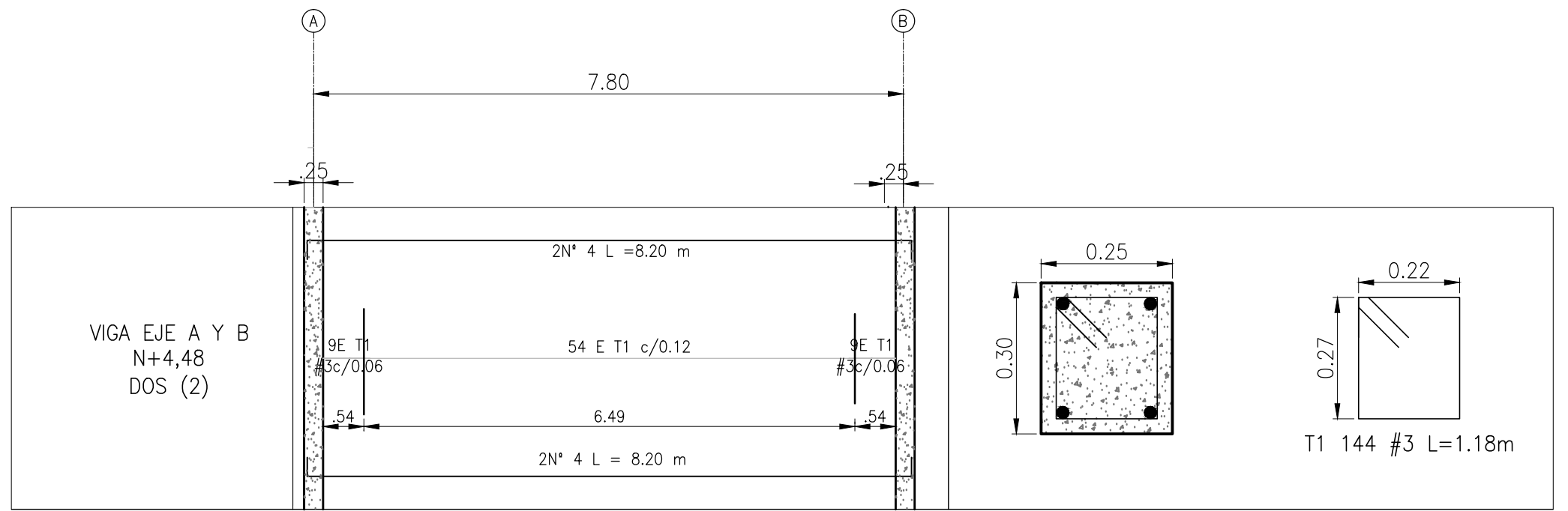
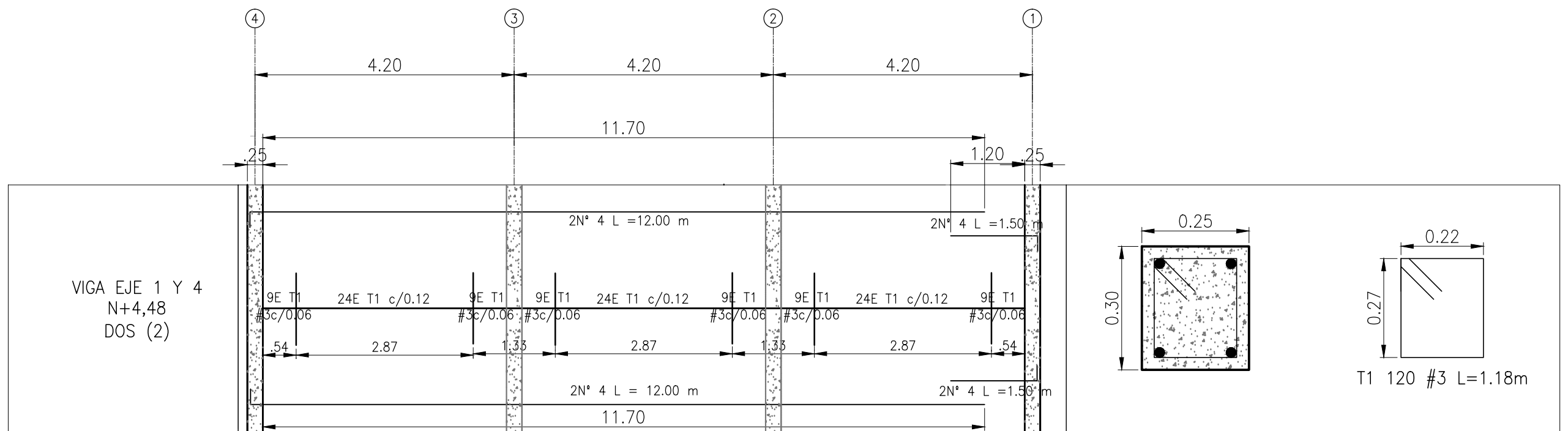


PLANTA VIGAS AEREAS
ESC 1:50



DESPIECE VIGAS AEREAS
SIN ESCALA



DESPIECE VIGAS EREAS
SIN ESCALA

CANTIDADES							
ELEMENTO	DIAMETRO	LONGITUD	LONGITUD TOTAL	Kg/m	PESO TOTAL	PESO POR ELEM. (kg)	CONCRETO (m3)
COLUMNAS	N°3 (ESTRIBOS)	388,8	388,80	0,56	217,73	519,48	2.097
	N°4 (BARRAS)	304,8	304,8	0,99	301,75		
VIGAS AEREAS	N°3 (ESTRIBOS)	311,52	311,52	0,56	174,45	411,26	2.925
	N°4 (BARRAS)	239,2	239,2	0,99	236,81		
TOTAL						930.7392	5.022

DATOS DE DISEÑO	
1. Sistema Estructural:	Porcos resistentes a momento DM1
2. Axi:	0.05
3. Grupo de uso II:	Coefficiente de ocupación 1.1
4. Cargas muertas:	Muros de mampostería en concreto simple = 1.8 kN/m2 Piso en cerámica sobre 12mm de mortero = 0.8 kN/m2 Cielos de concreto reforzado = 0.3 kN/m2 Cubierta tipo sandwich Deck = 0.13 kN/m2 Iluminación u otros = 0.5 kN/m2 Cielo raso (opcional) = 0.1 kN/m2
7. Cargas vivas:	Oficinas 2.0 kN/m2 Laboratorios 4 kN/m2 Corredores 3.0 kN/m2 Auditorio 3.0 kN/m2 Cubierta 0.35 kN/m2
8. Carga de viento:	(Ver memoria de cálculo)

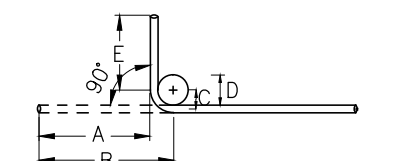
ANEXO 1. TABLAS PARA LONGITUDES DE GANCHOS

LONGITUDES PARA GANCHOS ESTÁNDAR A 90°									
Barra N°	Diametro barra mm	E mm	D mm	C mm	B mm	A mm	Longitud adicional de barra (mm)		
							1 gancho	2 gancho	
2	6.4	77	38	22	112	86	100	200	
3	9.5	114	57	33	166	128	125	250	
4	12.7	152	76	44	222	171	175	350	
5	15.9	191	95	56	278	215	225	450	
6	19.1	229	115	67	334	258	250	500	
7	22.2	266	133	78	388	300	300	600	
8	25.4	305	152	89	444	343	350	700	

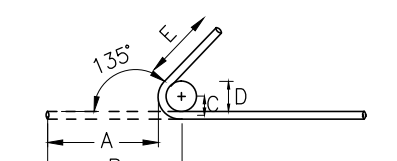
LONGITUDES PARA GANCHOS ESTÁNDAR A 180°									
Barra N°	Diametro barra mm	E mm	D mm	C mm	B mm	A mm	Longitud adicional de barra (mm)		
							1 gancho	2 gancho	
2	6.4	65	38	45	135	110	100	200	
3	9.5	65	57	67	169	131	130	260	
4	12.7	65	76	89	205	154	155	310	
5	15.9	65	95	111	240	176	175	350	
6	19.1	76	115	134	286	210	225	450	
7	22.2	89	133	155	333	244	250	500	
8	25.4	102	152	178	381	279	275	550	

LONGITUDES PARA GANCHOS PARA ESTRIBOS DOBLEZ A 90°									
Barra N°	Diametro barra mm	E mm	D mm	C mm	B mm	A mm	Longitud adicional de barra (mm)		
							1 gancho	2 gancho	
2	6.4	38	26	16	63	44	50	100	
3	9.5	57	38	24	95	67	75	150	
4	12.7	76	51	32	126	88	100	200	
5	15.9	95	64	40	158	110	125	250	
6	19.1	229	115	67	334	257	250	500	
7	22.2	266	133	78	389	300	300	600	
8	25.4	305	152	89	445	344	350	700	

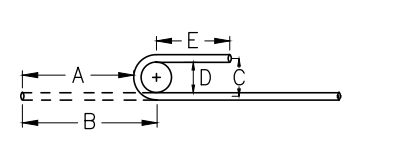
LONGITUDES DE GANCHOS PARA ESTRIBOS DE CONFINAMIENTO DOBLEZ A 135°									
Barra N°	Diametro barra mm	E mm	D mm	C mm	B mm	A mm	Longitud adicional de barra (mm)		
							1 gancho	2 gancho	
3	9.5	75	38	24	132	104	100	200	
4	12.7	76	51	32	151	113	125	250	
5	15.9	95	64	40	189	141	150	300	
6	19.1	115	67	272	196	200	400		
7	22.2	133	133	78	317	228	225	450	
8	25.4	152	152	89	362	261	300	600	



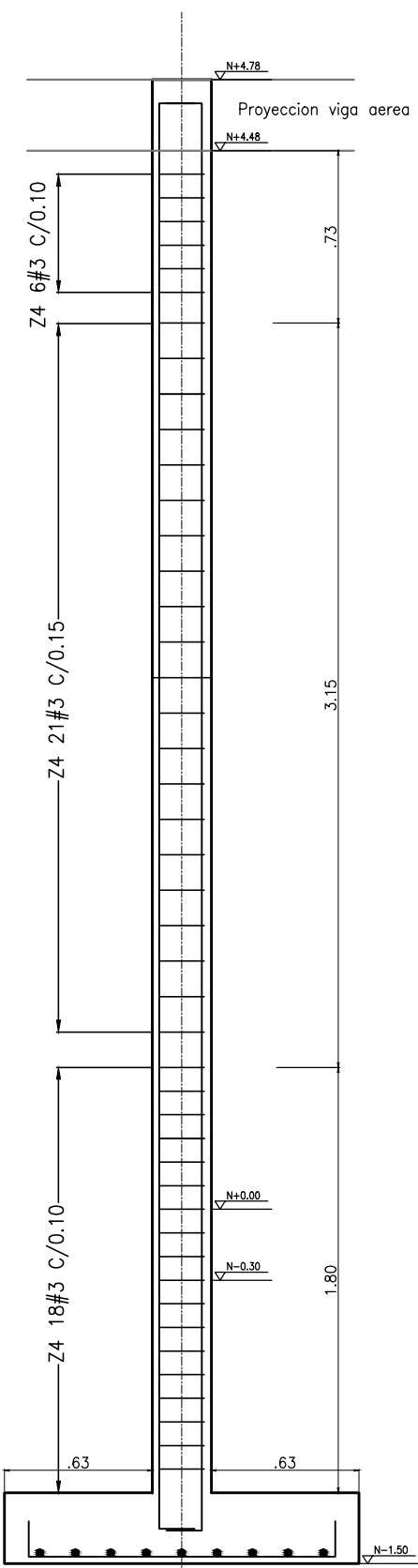
GANCHO A 90°



GANCHO A 135°



GANCHO A 180°



N+4.78 N+4.48	6E T2N° 3 c/0.10	73	6#4
N+0.00 N-0.30	21E T2N° 3 c/0.15	3.15	
N-1.50	6E T2N° 3 c/0.10	1.50	
N-1.50	12E T2N° 3 c/0.10	1.30	
ACERO LONGITUDINAL	ESTRIBOS	ACERO LONGITUDINAL	SECCIONES Y FIGURAS ESTRIBOS
COLUMNA TIPO 1 OCHO (8)			

DESPIECE COLUMNA
SIN ESCALA